

Personalkennzahlen auf Knopfdruck

Joma-Polytec ist ein international tätiges Familienunternehmen mit Niederlassungen, Vertriebs- und Fertigungspartnerschaften in Europa, Nordamerika und Asien. Seit fast 60 Jahren entwickelt Joma für Kunden vom Prototyp, über die Produktion bis hin zur anschließenden Betreuung, umfassende Lösungen für die Automobilindustrie, Bauwirtschaft und Medizintechnik. Höchste Produktqualität, flexible Teams, eine flache Hierarchie und die Einsatzbereitschaft der knapp 500 Mitarbeiter sind dabei die Erfolgsfaktoren.

Plattform für sämtliche Controlling-Disziplinen

Oliver Grauer, Leiter Controlling bei Joma hat sich mit Enterprise BI und Enterprise Query eine komfortable Plattform für alle Controlling-Aufgaben geschaffen und diese kontinuierlich mit den EIS Datenpools für CSS eGECKO und seit neuestem mit den EIS Datenpools für Infoniqa Payroll ausgebaut. Ergänzt wird das aruba Produktportfolio zudem durch das Enterprise Gantt-Chart zur Visualisierung zeitlicher Abläufe.

Oliver Grauer erläutert: „Nach der erfolgreichen Anbindung des ERP-Systems Trend für die Bereiche Einkaufs-, Fertigungs-, QS-, Vertriebs- und Bestands-



Controlling, sowie CSS eGECKO für die Bereiche Finanzen, BWA, Kostenstellen und Profit-Center-Abrechnung, war es nur konsequent, auch die Personal-Software Infoniqa Payroll in die Enterprise BI Lösung zu integrieren.“

Personalcontrolling

„Erfolgte zuvor das Personalcontrolling über statische Excel-Berichte, so sind wir heute durch die Infoniqa Datenpools bedeutend aktueller, effizienter und flexibler. aruba Projektleiter Kai Stieper unterstützt uns beim Aufbau der Datenpools, so dass wir heute auf Knopfdruck alle relevanten Personal-

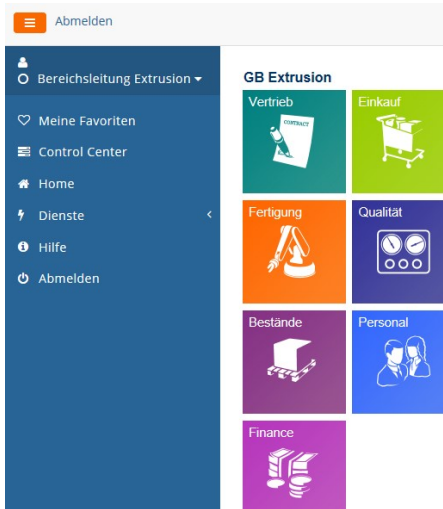
kennzahlen im Blick haben. Angefangen bei der Personalentwicklung, sehen wir mittels der Drill-Down-Funktion alle Aus- und Eintritte im Monat auf Abteilungs-/Kostenstellen- und Mitarbeiterebene, als auch klassische Kennzahlen wie:

- Durchschnittsalter
- Betriebszugehörigkeit
- Fluktuationsrate
- Ausbildungsquote
- Zeitarbeitsquote
- Fehlzeit
- Überstundenquote

bis hin zum Krankenstand auf Abteilungebene mit Vergleichen zum Vorjahr“, freut sich Oliver Grauer über die erfolgreiche Umsetzung des Projekts und fährt fort: „Durch die Verknüpfung zu den schon vorhandenen Pools aus ERP- und Finanzen können wir nun Informationen automatisiert miteinander verbinden, wie z.B. Leistungsumsatz, Stundensatzermittlungen und Personalauslastung.“

Personalentwicklung Monate - Köpfe

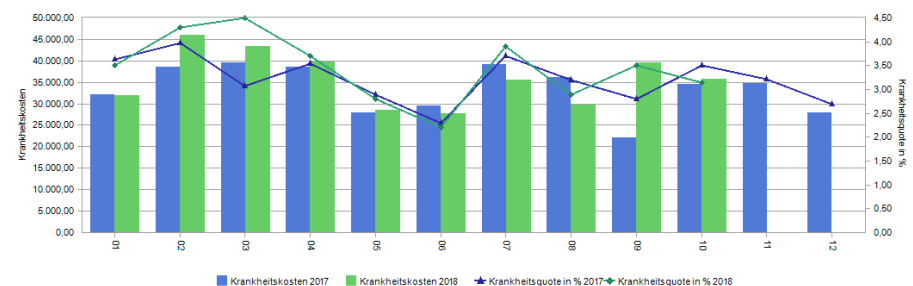
Monat	Jan. 2018		Feb. 2018		Anzahl Personal	
	Anzahl Eintritte	Anzahl Austritte	Anzahl Personal	Anzahl Eintritte	Anzahl Austritte	Anzahl Personal
Kostenstellen Gruppe						
10 - Produktion Kunststofftechnik	1	0	171	3	2	172
20 - Werkzeug-/Vorrichtungsbau	1	1	38	2	1	39
30 - Produktion Extrusionstechnik	0	1	68	3	1	70
35 - Fertigung Hydromechanic	1	2	24	0	0	24
40 - Qualitätssicherung/Qualitätsmanagement	1	0	25	1	0	26
50 - Materialwirtschaft	0	0	12	2	0	14
60 - Forschung & Entwicklung	2	0	61	0	1	60
70 - Vertrieb	3	0	36	1	0	37
80 - Verwaltung	0	0	33	0	0	33
90 - Hilfskostenstellen	0	0	20	0	1	19
Summe gesamt	9	4	488	12	6	494



Krankenstatistik

Mandant (Alle) (Alle)
Profitcenter (Alle)

Jahr	Monat	01	02	03	04	05	06	07	08	09	10	11	12
2017	Krankheitskosten	32.061,49	38.610,82	39.522,85	38.481,34	27.901,90	29.581,29	39.068,51	36.201,24	22.058,20	34.610,60	34.689,80	27.990,30
	Krankheitsquote in %	3,63 %	3,98 %	3,08 %	3,55 %	2,90 %	2,30 %	3,70 %	3,20 %	2,80 %	3,51 %	3,21 %	2,70 %
2018	Krankheitskosten	31.838,94	45.931,99	43.445,32	39.751,54	28.546,54	27.690,35	35.499,28	29.661,34	39.563,25	35.666,27	0,00	0,00
	Krankheitsquote in %	3,50 %	4,30 %	4,50 %	3,70 %	2,80 %	2,20 %	3,90 %	2,90 %	3,50 %	3,15 %	0,00 %	0,00 %



... effizient und bereichsübergreifend

Der Bericht "Personalauslastung" zeigt die Verknüpfung zwischen den rückgemeldeten BDE-Zeiten aus dem ERP-System Trend und den Anwesenheitszeiten aus Infoniqa Payroll.

Fazit

„Die EIS Datenpools für Infoniqa bieten für uns wesentliche Vorteile bei der Analyse von Daten und ermöglichen eine transparente und einheitliche Berichtserstattung. Zudem verfügen wir nun über eine effizientere und bereichsübergreifende Kennzahlenermittlung in allen Funktionsbereichen“, resümiert Oliver Grauer.

Personalauslastung

Profitcenter 3 Hydromontage
Kostenstellenart Springer,Stamm



Jahr	Monat	Fertigungszeit Ist AGR	Anwesenheitszeit in h Fertigung	Auslastungsgrad Fertigung	Verteilzeit Fertigung	Sollauslastung Fertigung	Ungenutzte Kapazität [h] Fertigung	Ungenutzte Kapazität in % Fertigung	Ungenutzte Kapazität (Kosten) Fertigung
2017	01	3.095,30	3.288,47	94,13 %	5,87 %	85,00	-300,10	-9,13 %	-6.992,41
	02	2.864,12	3.134,57	91,37 %	8,63 %	85,00	-199,74	-6,37 %	-12.982,78
	03	3.258,17	3.925,65	83,00 %	17,00 %	85,00	78,64	2,00 %	5.111,33
	04	2.404,42	2.929,34	82,08 %	17,92 %	85,00	88,20	3,01 %	6.013,22
	05	2.819,08	3.021,25	93,31 %	6,69 %	85,00	-251,02	-8,31 %	-16.316,35
	06	2.299,75	2.511,62	91,56 %	8,44 %	85,00	-164,88	-6,56 %	-3.841,61
	07	2.353,92	2.595,17	90,70 %	9,30 %	85,00	-148,03	-5,70 %	-3.448,98
	08	2.342,25	2.557,08	91,60 %	8,40 %	85,00	-168,73	-6,60 %	-3.931,39
	09	2.528,45	2.769,47	91,30 %	8,70 %	85,00	-174,40	-6,30 %	-4.063,60
	10	1.968,17	2.353,98	83,61 %	16,39 %	85,00	32,72	1,39 %	2.126,75
	11	2.316,35	2.458,98	94,20 %	5,80 %	85,00	-226,21	-9,20 %	-14.703,92
	12	1.237,58	1.627,32	76,05 %	23,95 %	85,00	145,64	8,95 %	9.466,33
Summe 2017		29.487,55	33.172,89	88,89 %	11,11 %		-1.287,92	-3,88 %	-43.563,42

aruba informatik GmbH

Einfach | besser | entscheiden – mit diesem Anspruch konzentriert sich die aruba informatik GmbH seit über 30 Jahren auf die Entwicklung und Implementierung von Business Intelligence und Performance Management-Lösungen. Als inhabergeführtes Unternehmen wissen wir genau, was mittelständische Unternehmen benötigen. Mit einfach bedienbaren und praxisnahen Produkten für:

- Datenextraktion und –bereitstellung (ETL)
- Reporting, Analyse und Planung
- Reporting Portale
- Unternehmens-Cockpits und Dashboards
- Mobile Solutions

liefert die aruba informatik GmbH die entscheidenden Informationen für alle Zielgruppen im Unternehmen. Ganz im Sinne der Kunden steht im Vordergrund:

- Schnelle Implementierung in wenigen Tagen
- Befähigung der Anwender für selbständiges Arbeiten

Die Softwarelösungen des Unternehmens werden weltweit in mehr als 500 Unternehmen eingesetzt.

Kontakt über:

aruba informatik GmbH
Blumenstraße 29
D-70736 Fellbach
Tel.: +49 711 550373 -30
Fax.: +49 711 550373 -31

info@aruba-informatik.de
www.aruba-informatik.de

© aruba informatik GmbH
Alle hier verwendeten Firmennamen, Produkte und Leistungen sind Warenzeichen oder eingetragene Warenzeichen ihrer jeweiligen Firmen.

