

» Dynamische Masken

Das Modul »Dynamische Eingabemasken« wurde entwickelt, um zusätzliche kundenspezifische Daten ohne Programmmodifikation und ohne Eingriff in den Datenaufbau des ERP-Systems verwalten zu können.

Die Eingabemasken werden vom Administrator gestaltet und mit der gewünschten Funktionalität ausgestattet. Die zugehörigen Feldstrukturen werden auf dem Server abgelegt. Aus ihnen generiert der **trend-Client** zur Laufzeit dynamisch die individuellen Eingabemasken.

Alle erfassten Daten werden in einer einzigen Datenbank-Tabelle gespeichert.

Vorteile und Merkmale

- › Kostenreduzierung
- › Flexibilität
- › Masken-Designer
- › Inhaltsgliederung
- › Strukturierte Daten
- › Prüfregeln
- › Vorschau
- › Variantensteuerung

Kostenreduzierung

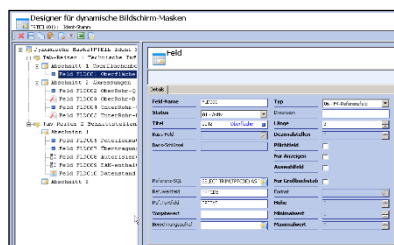
- › Nach der Festlegung der Steuerungskriterien ist für die Freischaltung des Moduls lediglich eine einmalige Anpassung durch den Entwickler erforderlich. Hierbei wird das Modul in die ERP-Umgebung eingebunden. Weitere Kosten für Modifikationen entfallen.

Flexibilität

- › Sie setzen Ihre Anforderungen in Ihrer IT- oder Fachabteilung selbst um und gewinnen so an Flexibilität und Unabhängigkeit.

Masken-Designer

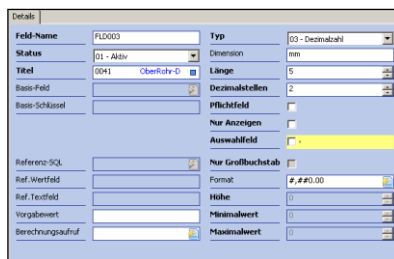
- › Mit dem Masken-Designer verfügen Sie über ein Werkzeug, das Sie bei der Erstellung der Eingabemasken durch Vorgaben unterstützt.



Inhaltsgliederung

- › Eine übersichtliche inhaltliche Gliederung wird durch Tab-Reiter und Abschnitte erzielt.

Strukturierte Daten



- › Über den Definitionsassistenten versehen Sie die Eingabefelder mit Formatattributen, ordnen Datentyp und Datenherkunft zu.
- › Zur Erzeugung von Wertelisten für F4-Referenzfelder steht Ihnen ein SQL-Assistent zur Verfügung.

Prüfregeln

- › Zu jedem Feld können Regeln angelegt werden, anhand derer die Eingabe überprüft wird. Die Regeln können sich auf Vorgabewerte oder die Werte anderer Felder der Dynamischen Masken beziehen. Scheitert die Prüfung, wird eine Meldung ausgegeben.

Vorschau

- › Der Designer ermöglicht eine Vorschau auf die fertige Eingabemaske, ohne den momentanen Entwurf speichern zu müssen.

Variantensteuerung

- › Einem ERP-Programm können unterschiedliche Varianten einer Dynamischen Eingabemaske zugeordnet werden. So kann der Aufruf einer Masken-Variante vom Wert eines bestimmten Eingabefeldes im ERP-Programm abhängen (beispielsweise einer Produkt-Art). Die Spanne der Möglichkeiten reicht von der direkten Feldzuordnung bis zu komplexen Berechnungen.

Excel-Export

- › Alle Informationen zum Inhalt einer Dynamischen Maske, wie Titel, Feldname, Datentyp, Größe, Pflichteingabe etc. können in eine Excel-Datei exportiert werden.